



le **TRAUMATISME CRANIO-CÉRÉBRAL**

Brochure à l'intention des **familles**
et des **personnes atteintes**

Société de l'assurance
automobile

Québec 

TABLE DES MATIÈRES

AVANT-PROPOS	5
INTRODUCTION	6
COMMENT FONCTIONNE LE CERVEAU?	8
Le cerveau et le comportement	8
Qu'est-ce qu'un traumatisme crânio-cérébral	11
• Une définition	11
• Les principales caractéristiques	11
COMMENT SURVIENT UN TRAUMATISME CRÂNIO-CÉRÉBRAL?	13
La commotion cérébrale	14
La contusion cérébrale	14
QUELLES SONT LES SÉQUELLES POSSIBLES D'UN TRAUMATISME CRÂNIO-CÉRÉBRAL?	15
La dimension physique	16
La dimension cognitive	17
La dimension affective	19
La dimension familiale	20
La dimension sociale	21
Les dimensions scolaire et professionnelle	23
L'INTERVENTION AUPRÈS DES PERSONNES QUI ONT SUBI UN TRAUMATISME CRÂNIO-CÉRÉBRAL	24
LE CONTENU DU PROGRAMME	25
QUI SONT LES PERSONNES-RESSOURCES ET SPÉCIALISTES QUI TRAITENT LES PERSONNES VICTIMES D'UN TRAUMATISME CRÂNIO-CÉRÉBRAL?	27
LA MÉDICATION	31
LA PARTICIPATION DE LA FAMILLE ET DE L'ENTOURAGE DES CONNAISSANCES DE BASE	34
La récupération	34
Les circonstances de l'accident	36
La situation de la victime d'un traumatisme crânio-cérébral	37
Les proches et les membres de la famille	38
DE FAUSSES CROYANCES	39
PROBLÈMES FRÉQUENTS ET MOYENS D'ACTION	41
Les problèmes d'ordre général	41
Les problèmes physiques	45
Les problèmes cognitifs	46
Les problèmes affectifs	51
CONCLUSION	55
GLOSSAIRE	56
ILLUSTRATIONS	Encart central
CAHIER DE BORD ET LISTE DES ORGANISMES RELIÉS AUX ENTENTES DE SERVICES DE RÉADAPTATION EN NEUROTRAUMATOLOGIE	



AVANT-PROPOS

Les préoccupations de la Société de l'assurance automobile du Québec en matière de réadaptation existent depuis sa création en 1978.

Consciente des difficultés que provoquent certains traumatismes graves sur le plan humain, la Société publie la présente brochure afin de venir en aide aux personnes qui sont aux prises avec les problèmes qu'entraîne un traumatisme cranio-cérébral.

Cette brochure a pour objet d'expliquer le plus simplement possible des réalités souvent complexes. **Elle devrait normalement être utilisée avec l'aide d'un conseiller en réadaptation de la Société ou d'une personne-ressource qui a acquis une expérience auprès des personnes victimes d'un traumatisme cranio-cérébral.**

Compte tenu que chaque cas est unique, vous pourrez compléter et adapter ces données à partir de l'information qui vous sera communiquée par les différents professionnels que vous aurez à rencontrer.

Pour faciliter la lecture du document, les termes imprimés en gras sont définis dans le glossaire qui se trouve à la page 56.

ILLUSTRATIONS

FONCTIONS MOTRICES ET SENSORIELLES PAR RAPPORT AUX HÉMISPHÈRES CÉRÉBRAUX

Hémisphère droit | côté gauche

Hémisphère gauche | côté droit



ILLUSTRATION 1

NEURONE

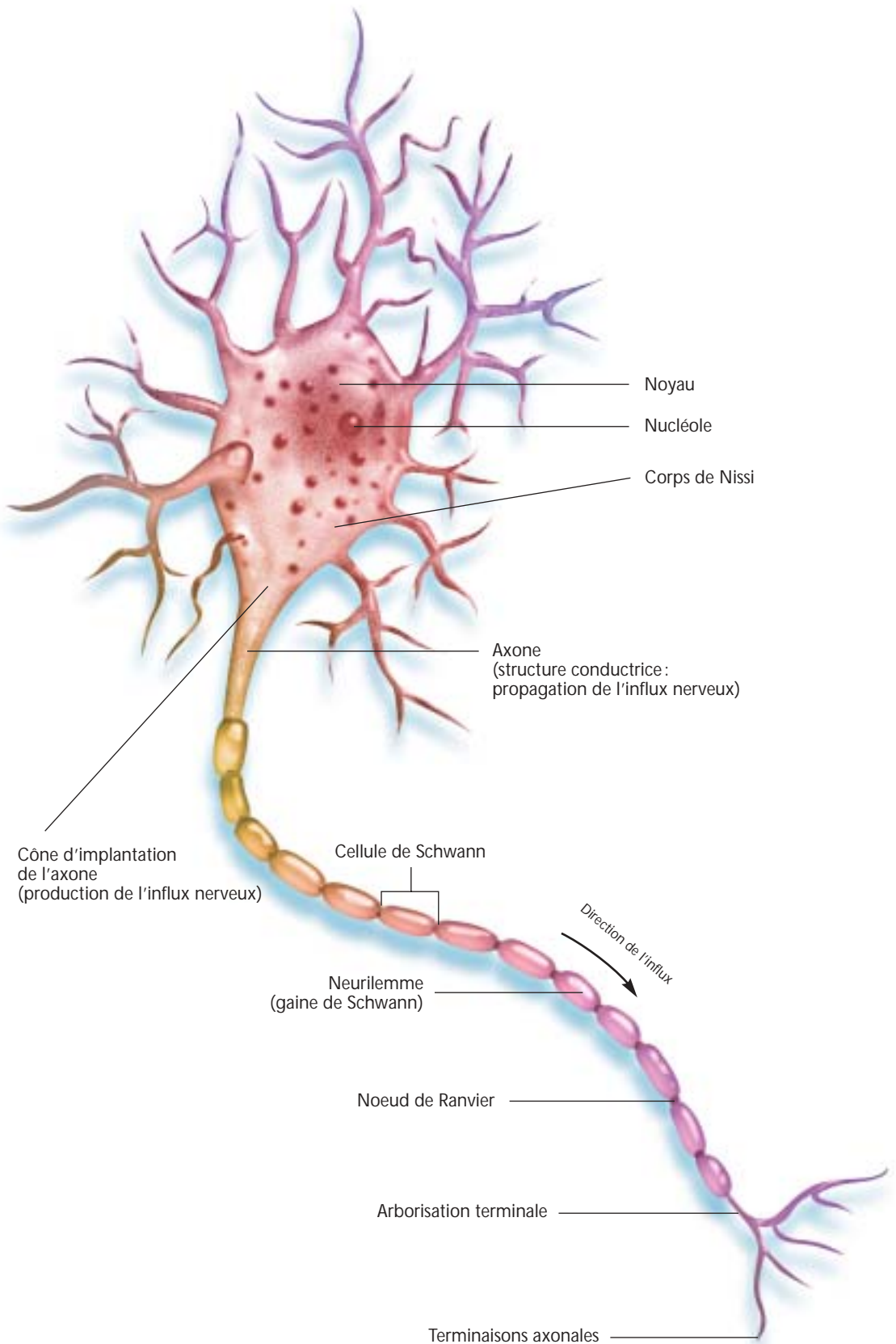


ILLUSTRATION 2

LOBES DU CERVEAU ET LOCALISATION DE CERTAINES FONCTIONS SPÉCIFIQUES

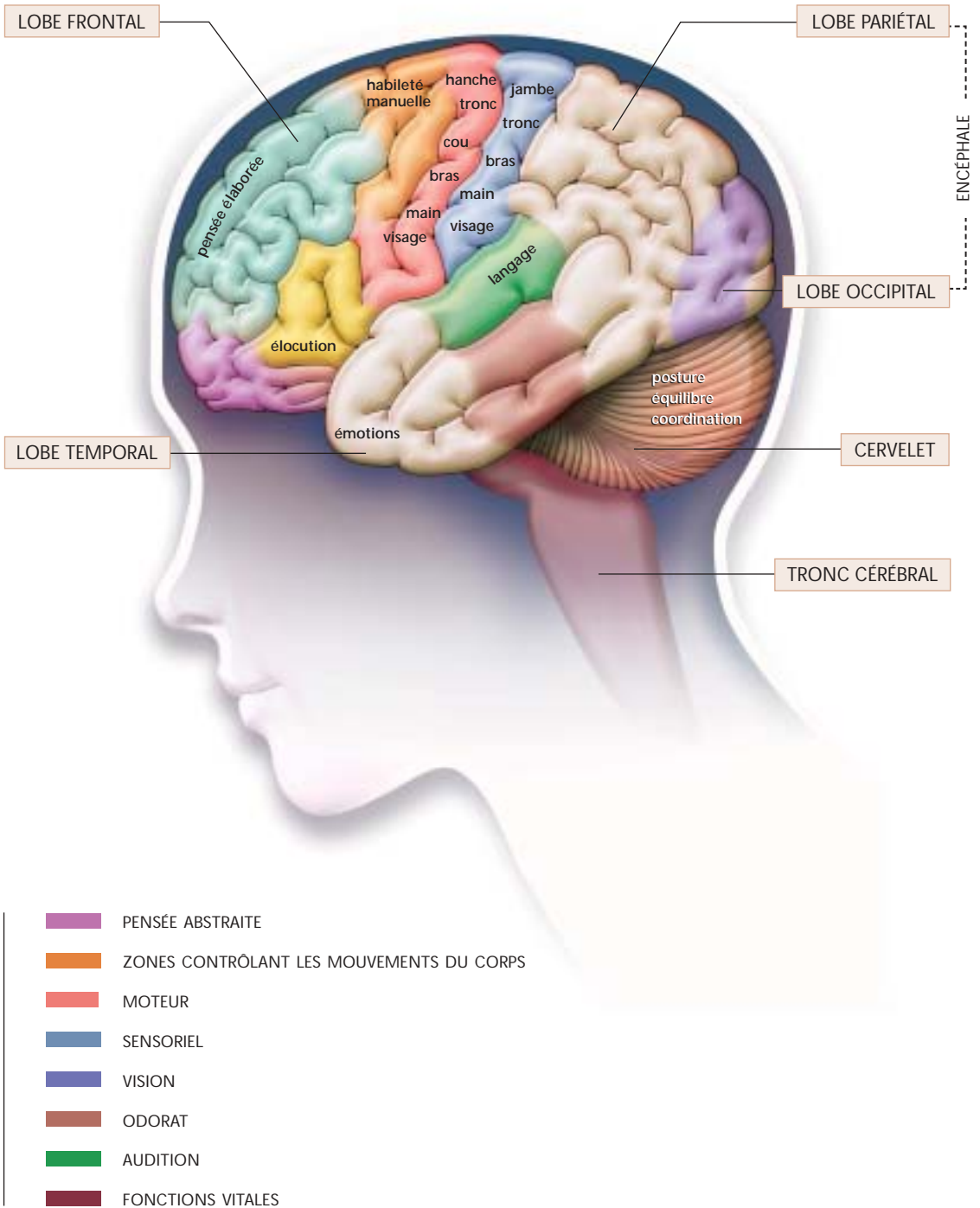


ILLUSTRATION 3

HÉMISPHERE CÉRÉBRAL GAUCHE



ILLUSTRATION 4

HÉMISPHERE CÉRÉBRAL DROIT

